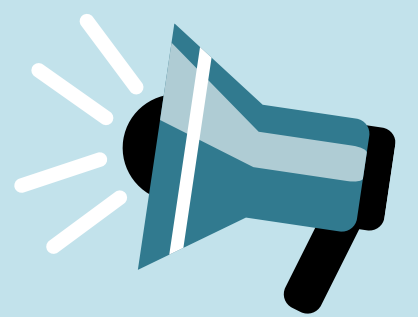


CONTINUE PRACTICING DAILY PREVENTATIVE ACTIONS

COVID-19 cases have continued to increase in Cumberland County and throughout our region. Our county must remain vigilant in practicing these everyday actions to prevent and slow the spread of COVID-19.



**WEAR A MASK
CORRECTLY**

TO BE USEFUL, A MASK SHOULD COVER YOUR MOUTH AND NOSE AND FIT SNUGLY ON THE SIDES OF YOUR FACE.

**WASH YOUR HANDS
OFTEN**

WASH HANDS WITH SOAP AND WATER FOR 20 SECONDS OR USE HAND SANITIZER OF 60% ALCOHOL

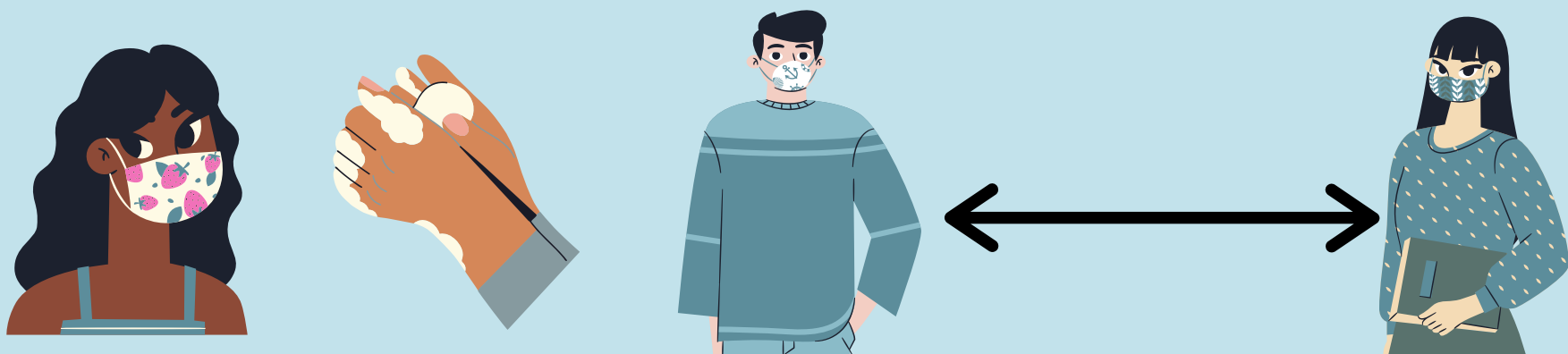
**PRACTICE PHYSICAL
DISTANCING**

STAY 6 FEET FROM OTHERS WHO DO NOT LIVE IN YOUR HOUSEHOLD

GET YOUR FLU SHOT!

PROTECT YOURSELF AND YOUR FAMILY FROM THE FLU BY GETTING VACCINATED





CONTINUAR PRACTICANDO ACCIONES PREVENTIVAS DIARIAS

Los casos de COVID-19 han seguido aumentando en el condado de Cumberland y en toda nuestra región. Nuestro condado debe permanecer alerta en la práctica de estas acciones diarias para prevenir y retrasar la propagación del COVID-19.



USE UNA MÁSCARA CORRECTAMENTE

PARA SER ÚTIL, UNA MÁSCARA DEBE CUBRIR SU BOCA Y NARIZ Y ADAPTARSE BIEN A LOS LADOS DE SU CARA.

LÁVESE LAS MANOS CON FRECUENCIA

LAVAR LAS MANOS CON AGUA Y JABÓN DURANTE 20 SEGUNDOS O UTILIZAR UN DESINFECTANTE DE MANOS CON 60% DE ALCOHOL.

PRACTIQUE EL DISTANCIAMIENTO FÍSICO

MANTÉNGASE A 6 PIES DE OTROS QUE NO VIVAN EN SU HOGAR.

OBTENGA SU VACUNACIÓN CONTRA LA GRIPE

VACUNARSE PARA PROTEGER A SU FAMILIA DE LA GRIPE.

